



東吳大學  
Soochow University

东吴大学



短期学术研修班

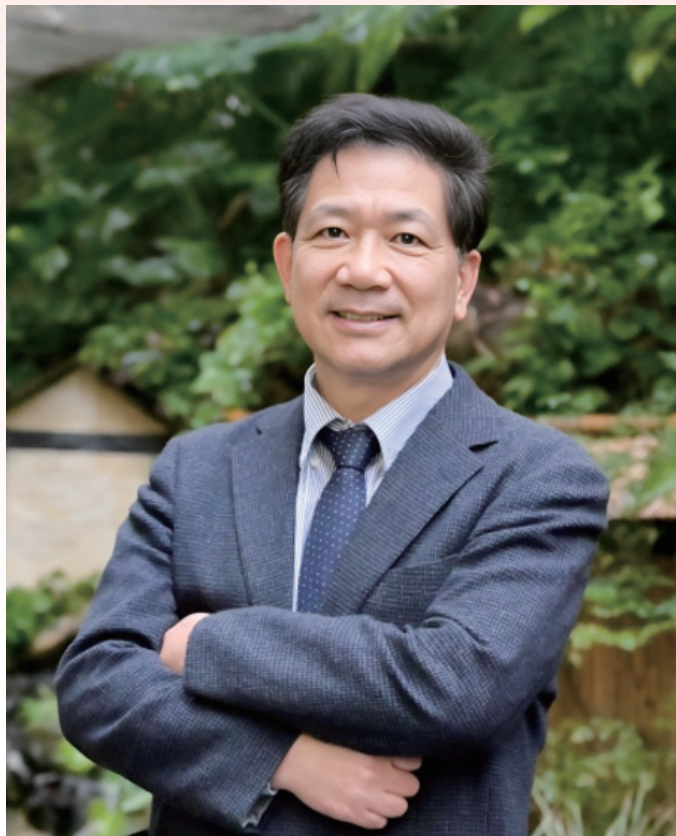
# 东吴大学 2026年冬季研修班

东吴大学 (2026年1月19日-2月08日)

📍 台北市 外双溪校区



自2013年起，东吴大学每年举办短期研修班  
旨在为精英学子们提供一个深入了解台湾文化的独特机会  
学生们将赴台参与研修班  
探索感兴趣的专业课程知识与文化体验活动  
同时深入领略台湾的文化和风土民情



# 校长寄语

大家好，  
我是东吴大学校长 詹乾隆

东吴大学不忘承载教育使命，  
秉承学术精神与人文关怀，  
为这片学术沃土增添更多灿烂的色彩。



# 来自东吴大学的邀约

## 百年风华-校史简介

东吴大学于1900年在苏州创立，是中国第一所西制大学。1951年在台湾地区复校。秉持中、英文校训「养天地正气，法古今完人」、「Unto A Full Grown Man」的精神，致力发展为一所具前瞻性的优质教学大学，培育兼具专业与通识，富创意及执行力之社会中坚人才。复校以来，毕业校友超过十万人，服务于社会各界。

东吴大学校园包含外双溪校区及城中校区，外双溪校区邻近故宫博物院，山明水秀且人文荟萃；城中校区位于台北文教、政经精华动线上。两校区交通便捷，校内教学与研究资源丰富，提供师生最佳的「教」与「学」环境。创校历史悠久、传统深厚，拥有多元与优秀的师资，务实的校风与卓越的办学，深受各界肯定。2024年人力银行公布大学品牌力，东吴大学“财经、法政学群”列名私立大学第1名、全台第3名。2024年远见杂志调查企业最爱大学“商业、管理、法律领域”私立大学第1名。2024年CHEERS杂志调查企业最爱大学生“金融业”私立大学第1名。



# 东吴大学 冬季研修班介绍

## SCU EDUCATIONAL DEVELOPMENT PROGRAM

课程性质：研修学术交流



## SCU东吴大学 冬季研修班

东吴大学“冬季研修班”旨在为精英学子提供一个深入了解台湾文化的学术研修体验。学生们将赴台参与研修交流，探索多元课程与文化体验活动。通过丰富的课程体系和沉浸式的本地文化交流，深入学习专业知识，同时充分感受台湾地区的人文风采。

SCU东吴大学“冬季研修班”涵盖专业的学术讲座、企业参访和文化活动，由商科、法律、语言等多个热门学科领域组成，旨在拓展学生多元化的教育经历&提高个人综合学术能力和竞争力。研修结束后，每位同学将获取本校颁发的【东吴大学研修证书 & 成绩证明】。**让我们开启一段行与学兼具的研修旅程，感受台湾的独特魅力！**

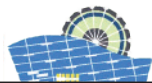




# 东吴大学

## 学术研修

东吴大学短期交流



✓ 文化探索

✓ 学术研修

✓ 企业参访

✓ 丰富活动

【研修班日期】：2026年1月19日-2月8日

【提交报名表截止日】：2025年11月5日

【缴费截止日】：2025年11月10日

【课程地点】：东吴大学外双溪校区

【课程选择】：每位同学可选择一门课程参加研修，完成研修后将获得【东吴大学研修证书 & 成绩证明】

【参加对象】：全日制在读本科&研究生

【研修费用】：协议校：68000新台币（16000人民币）；非协议校：72000新台币（17000人民币）

【费用包含】：研修费用已包含学费、住宿费、入台证费、文化参访活动费及来台前咨询和服务（如使用第一银行缴费系统人民币兑新台币支付，汇率信息仅供参考，实际学费支付金额将以付款当日的实时汇率为准）。

【住宿安排】：学员需依在台规定统一入住东吴大学学生宿舍管理（6-8人间），宿舍配有基础床上用品（枕头、床垫、被褥等）

### > 入台证申请 & 名校交换：

由东吴大学提供入台证申请，前往台湾地区参加研修之旅

### > 多元化学术课程：

涵盖多专业学科，提供优质的教学资源和前导知识

### > 探索台湾文化：

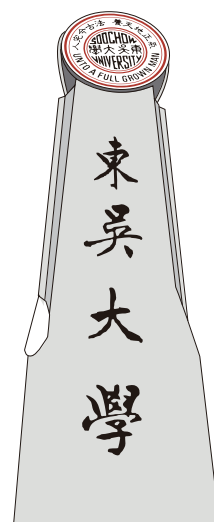
通过参访名企科技和历史文化遗址，深入了解台湾地区文化

### > TA助教/导师全程指导：

贴心的学生助教和生活导师，全程陪伴解答疑问，提供学习支援与生活关怀

### > 丰富学生活动：

丰富多彩的课后娱乐活动与社交机会，打造欢乐的假期研修生活





2026年冬季研修班

2026年1月19日-2月8日



重要日程				
 <div>1/19 抵台日期 学生签到</div>	<div>1/20 开课日</div>	<div>2/06 毕业典礼</div>	<div>2/08 离台时间</div>	<div>2/27 成绩证明 发放</div>

东吴大学2026年冬季研修课程表		
时间	研修课名称	课程简介
9:00AM - 11:30AM  每位同学 可填2个志愿 最终可选 1门课	<b>基础日语</b> Introduction to Japanese Language: Beginner Level	<b>中文授课</b> <b>学习一门语种</b> 本课程帮助零基础学员熟悉日语50音、掌握基础发音、句型和日常对话技巧，旨在提升沟通能力，领略日本文化的魅力。
	<b>智法运用：人工智能与法律实务</b> Artificial Intelligence (AI) Applications in Law	<b>中英文授课</b> <b>模拟法庭体验</b> 本课程探索AI在法律领域的创新应用，从智慧型合约到法律分析，深入了解科技如何变革传统法律实务，提高效率并实现精准决策。
	<b>智创未来：AI时代的创业与创新</b> Artificial Intelligence (AI) for Innovation and Entrepreneurship	<b>中英文授课</b> <b>趣味辩论竞赛</b> 本课程探讨AI在创新时代中的应用，AI如何重塑商业模式、优化决策过程等。涵盖AI与创业策略、创新生态等核心主题，提供前瞻性的创业理论框架和商业洞察。

研修行程日历

2026年1月19日-2月8日

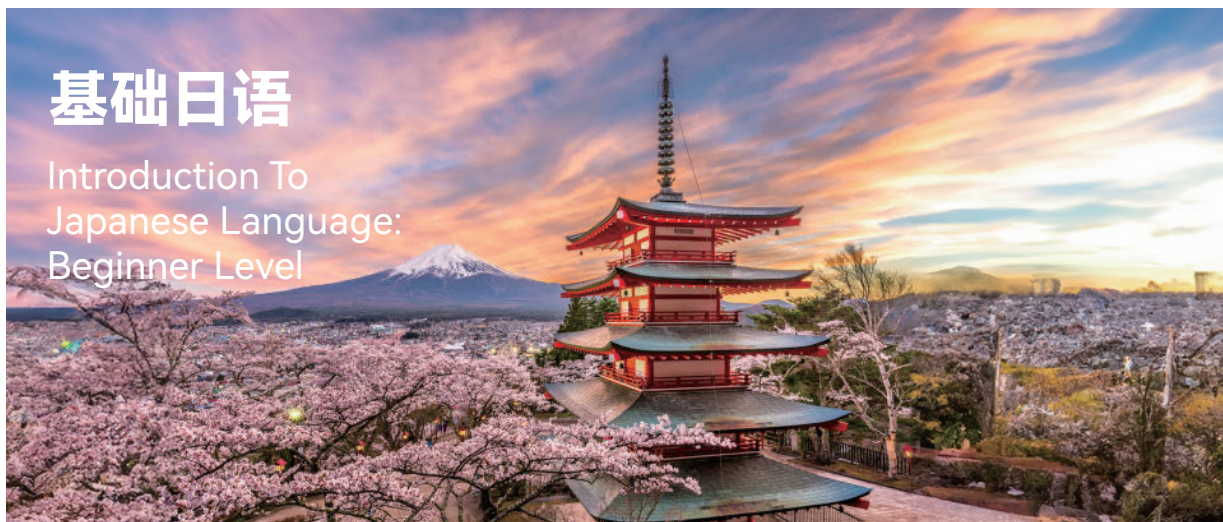
		MON	TUE	WED	THU	FRI	SAT	SUN
第一周	上午	19	20 开学典礼 &宣导会	21 上课	22 上课	23 上课	24 校园活动	25 校园活动
	下午	抵台&报道日	校园活动	校园活动	校园活动	校园活动		
第二周	上午	26 上课	27 上课	28 上课	29 上课	30 上课	31 校园活动	01 校园活动
	下午	校园活动	校园活动	校园活动	校园活动	校园活动		
第三周	上午	02 上课	03 上课	04 上课	05 校园活动	06 毕业典礼	07 校园活动	08 离台
	下午	校园活动	校园活动	校园活动				

 上课    校园活动   【上午课程时间】：(1/21-1/28 9:00-11:30) ; (1/29-2/04 9:00-11:00)   【下午校园活动】：13:30PM以后  
备注：课程可能依据实际授课时间及校园活动、集体活动进行调整；东吴大学研修班对课余团体活动安排拥有最终解释权。



## 基础日语

Introduction To  
Japanese Language:  
Beginner Level



上课日期	课程内容	上课时长(小时)
Day 1	概说、认识平假名 / 实用会话「自我介绍」、「介绍他人」...	2.5
Day 2	认识片假名 / 实用日常生活会话	2.5
Day 3	用日语表达喜好、兴趣	2.5
Day 4	和风文化季节美学	2.5
Day 5	教科书不教的道地日式表达	2.5
Day 6	让数字读音变得更可亲	2.5
Day 7	动漫日语翻转教室	2.0
Day 8	旅游中的场景小妙招	2.0
Day 9	日本生活通 / 融入日常购物情境 用日语表达自己的愿望	2.0
Day 10	旅游日语	2.0
Day 11	日本企业文化与商用日语	2.0

\* 课程主题可能根据实际授课情况进行调整。

实际课程时间，请参考研修日历【上课日】[1/21-1/28上课时间]：上午 9:00AM-11:30AM & [1/29-2/04上课时间]：上午 9:00AM-11:00AM





上课日期	课程内容	上课时长(小时)
Day 1	工业4.0与数位转型：企业策略管理	2.5
Day 2	AI与客户关系的智慧之道	2.5
Day 3	AI与未来交通的完美邂逅	2.5
Day 4	AI与智慧司法	2.5
Day 5	金融科技与数位赋能	2.5
Day 6	Web 3.0时代的契机	2.5
Day 7	元宇宙金融：虚拟经济的真实影响	2.0
Day 8	科技发展与法律挑战	2.0
Day 9	数位化时代安全防护	2.0
Day 10	从风险管理到企业核心价值的重塑	2.0
Day 11	模拟法庭/辩论赛	2.0

\* 课程主题可能根据实际授课情况进行调整。

实际课程时间，请参考研修日历【上课日】[1/21-1/28上课时间]：上午 9:00AM-11:30AM & [1/29-2/04上课时间]：上午 9:00AM-11:00AM





上课日期	课程内容	上课时长(小时)
Day 1	创业概论与 AI 在市场分析的应用	2.5
Day 2	选择创业方式与 AI 在商业模式中的应用	2.5
Day 3	商业计划与 AI 创新技术	2.5
Day 4	组织与财务规划的 AI 支援	2.5
Day 5	融资与 AI 风险分析	2.5
Day 6	营销与 AI 数据分析应用	2.5
Day 7	定价与全球市场扩展的 AI 策略	2.0
Day 8	团队辩论 (AI 创业议题)	2.0
Day 9	AI 在管理与企业成长中的应用 企业资产与 AI 数据决策	2.0
Day 10	企业数位转型与 AI 竞争力	2.0
Day 11	团队期末简报 (小组展示 AI 创业企划与策略)	2.0

\* 课程主题可能根据实际授课情况进行调整。

实际课程时间，请参考研修日历【上课日】[1/21-1/28上课时间]：上午 9:00AM-11:30AM & [1/29-2/04上课时间]：上午 9:00AM-11:00AM



## 报名须知 & 行政重要日期

**【东吴大学冬季研修班】：2026年1月19日-2026年2月8日**

- 每位同学可**参加一门课程专题研修**（共计填写两个课程志愿，若第一志愿未能开课/满员，将参加第二志愿课程），完成研修后将获得**【东吴大学研修证书 & 成绩证明】**
- 报名指南：请添加东吴研修招生办老师(微信号: SCU\_AD)，获取研修手册&填写报名表&提交办证资料

日期	行政内容
11月5日前	缴交报名表 & 选择课程
11月10日前	缴交研修费用 & 办证资料
12月10日前	入台证办理完成
1月5日前	大通证办理完成 & 班机讯息登记
1月19日	抵台日，校园接机

\*【入台证/录取通知书】由东吴大学办理并发放给同学，入台证审核通过与否由相关部门最终决定，东吴大学不承担任何因入台证审核失败的相关责任。

\*【大陆台湾往来通行证】由学生个人办理。

## 退款政策

申请时间	退款比例	备注
11月20日前	全额退款	退还已支付费用的100%，扣除相应支付平台收取的手续费
11月20日-1月18日	80%	退还已支付费用的80%
1月19日-1月20日	50%	退还已支付费用的50%
1月20日之后	不可退款	不接受任何退款申请
不可抗力特殊情况	根据情况酌情处理	须提供书面证明 (如重大疾病或自然灾害)



## 报名流程 & 注意事项

【研修班申请时间】：2025年7月20日-2025年11月5日

请提前添加SCU东吴大学研修办招生老师，获取课程讯息并及时接收申请通知

获得入台证许可函，赴台参加研修学习

### 1 步骤

#### 选择研修课程

添加SCU研修办招生老师，确认计划课程。每位同学可以选择**最多1门课程**进行研修学习。

### 2 步骤

#### 填写报名表 & 提交入台证申请材料

根据《报名指南》仔细填写个人报名信息，缴交后由东吴大学研修招生办进行材料审核。审核无误后，由东吴大学统一发送入学核准通知书，并通知同学缴费完成报名（审核周期：3-5个工作日）。完成报名后，需缴交入台证申请材料，由相关部门进行审核，审核周期约为10-20个工作日，审核结果由相关部门最终决定。

### 3 步骤

#### 由学员的在读大学统一协助办理大陆台湾往来通行证及签注

办理【大陆居民台湾往来通行证】，等收到入台证许可函后再申请签注；

\* 入台许可证由本校研修办统一协助申请，再以电子邮件寄送形式通知同学查收。

合理规划台湾出行计划，确保按时出席课程及学生活动。

### 4 步骤

#### 合理规划出行 & 抵台签到 & 参加研修学习

学员抵台、由东吴大学研修办协助安排接机、报到、入住、注册。

\* 【抵台时间】：2026年1月19日

### 5 步骤

#### 颁发学习证明及成绩证明

研修课程结束后，本校将在1个月内制作并寄送成绩证明。

\* 研修学习证书将在退宿日发放



#### 温馨提示：

在研修过程中遇到任何问题，请及时联系研修办老师说明情况，以获得帮助。

SCU研修办 陈老师







## 往期学生活动



观光巴士



九份古镇



十分许愿天灯



游览日月潭



101大厦



企业参访





## 学生宿舍

📅 2026年1月19日-2026年2月8日（共20晚）

\* 根据实际宿舍安排情况进行通知&调整。

校园宿舍提供基本寝具 (床垫、床单、枕头、枕套、薄被、脸盆, 衣架5个)、书桌、储物柜及衣柜。

公共区域设有饮水机、付费洗衣机、烘干机与脱水机。推荐学员携带:

○ 电源转接口/适配器

○ 压缩旅行床单

○ 雨伞/洗漱用品/毛巾//吹风机/密码锁等日常生活用品, 也可抵台后便利店购买







## 东吴大学（外双溪校区）平面布局示意图



📍 外双溪校区：11102 台北市士林区临溪路70号



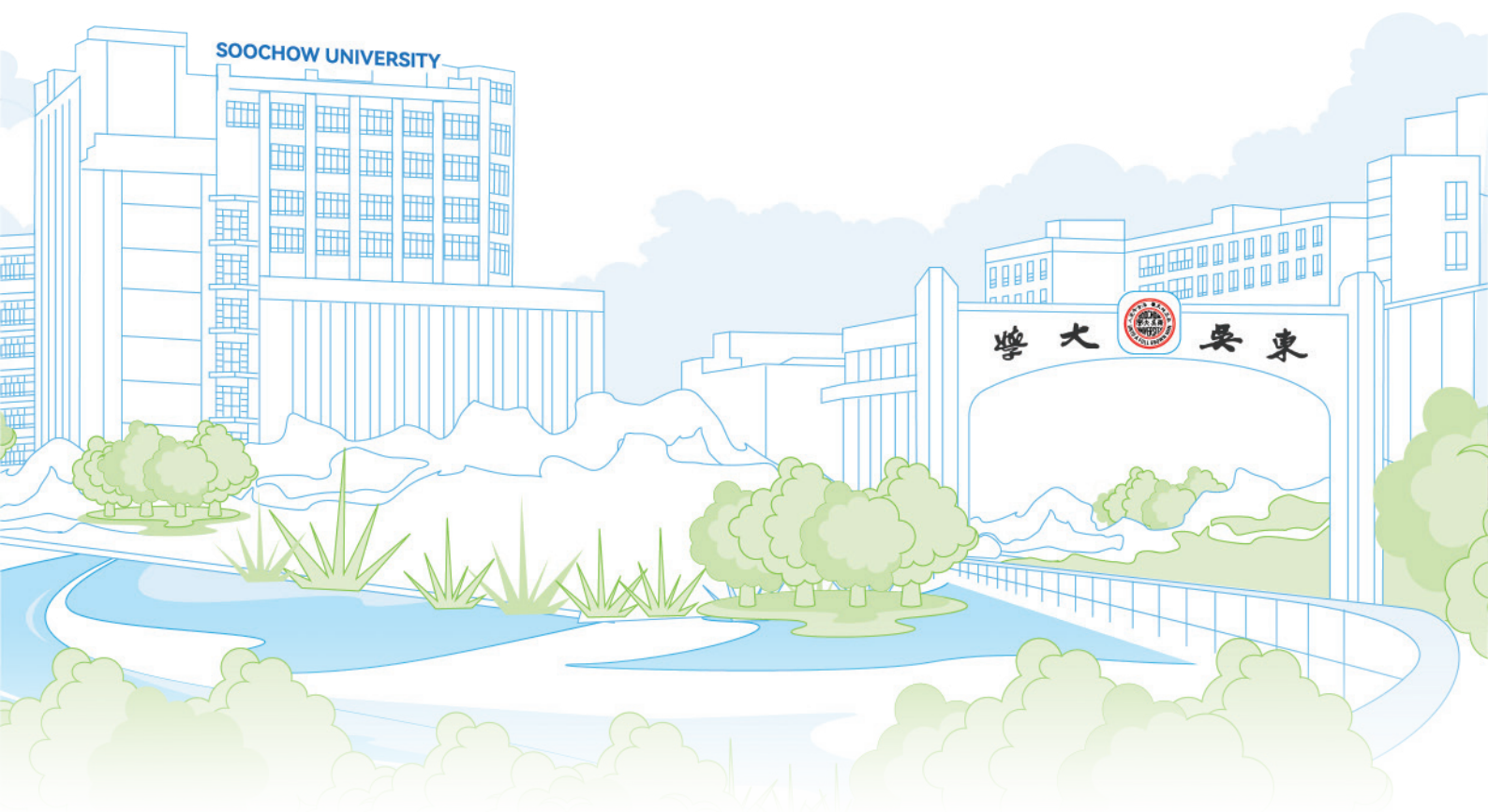




東吳大學  
Soochow University

養天地正氣 法古今完人

Unto a Full Grown Man



## CONTACT US 联系方式

- 🌐 官方网站: <https://icae.scu.edu.tw/zh-hant/inbound-camp/in-camp>
- 👤 具体【研修行程】&【课程讯息】，请添加【研修办招生老师】咨询报名
- 📞 招生办-陈老师 微信号: SCU\_AD

